



wilfa

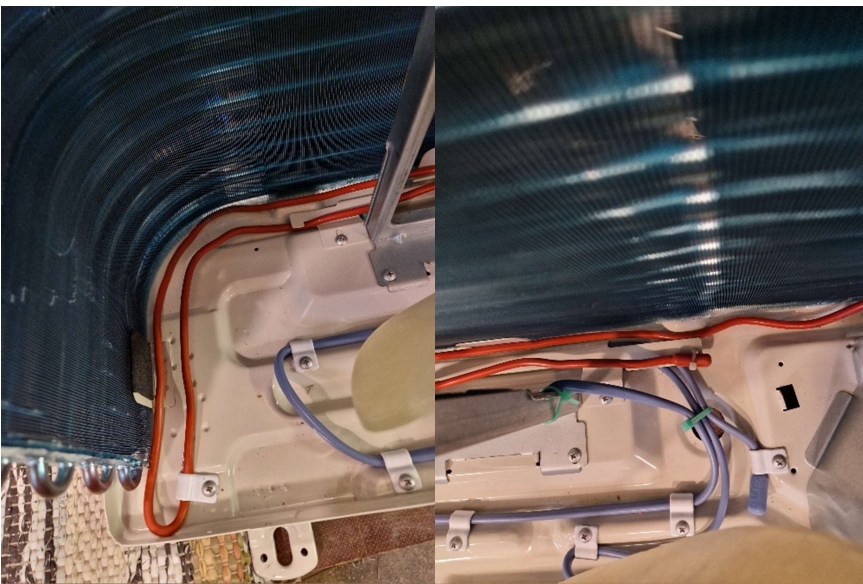
KEHITETTY POHJOISMAISIIN OLOSUHTEISIIN

KEHITETTY POHJOISMAISIIN OLOSUHTEISIIN

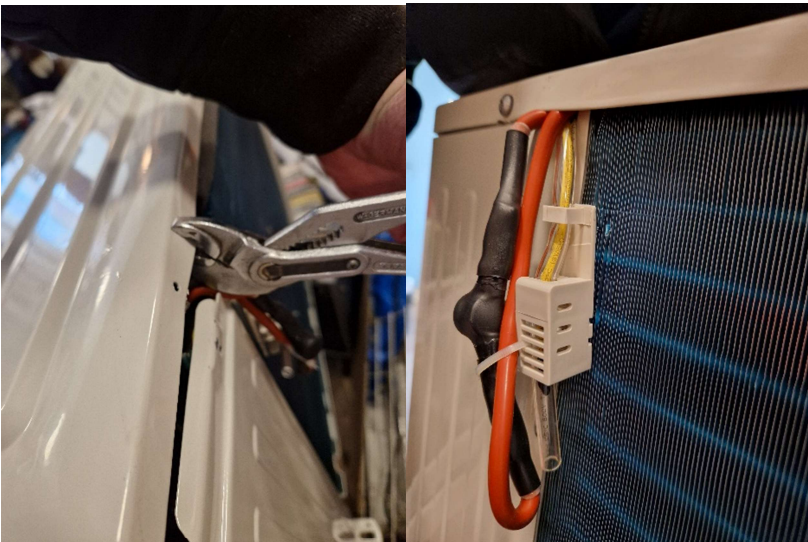


## Wilfa ilmalämpöpumput – Sulanapitovastuksen lisäys

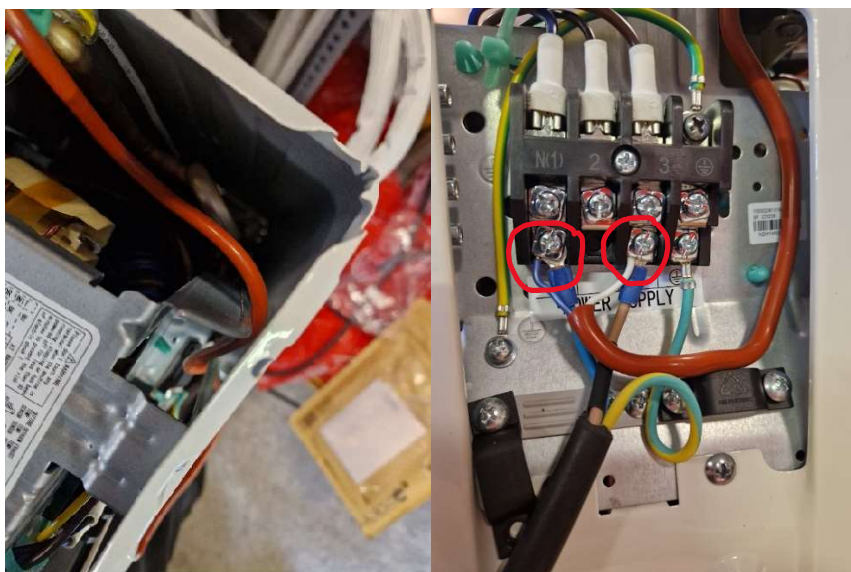
1. Lisää toimitettu (uusi) kaapeli lauhduttimen läheisyyteen. Kuvassa punertava kaapeli on uusi kaapeli ja sininen alkuperäinen. Alkuperäistä kaapelia ei tarvitse poistaa.



2. Sijoita termostaattielementti yksikön taakse. Käännä päällispeltiä hieman (esim. siirtoleukapihdeillä), jotta kaapeli mahtuu tulemaan päällis- ja takapellin välistä ulos.



3. Kytke uusi kaapeli yksikön sähkönsyöttöliittimiin (L – N). Varmista kaapelin paikallaan pysyminen koko matkalta, esim. nippusiteillä.



HUOM. Toimitettu uusi kaapeli aktivoituu +3C lämpötilassa.



BEYOND EXPECTATIONS